

## INSTALLATION AND SAFETY INSTRUCTIONS

### 1. CAUTIONS:

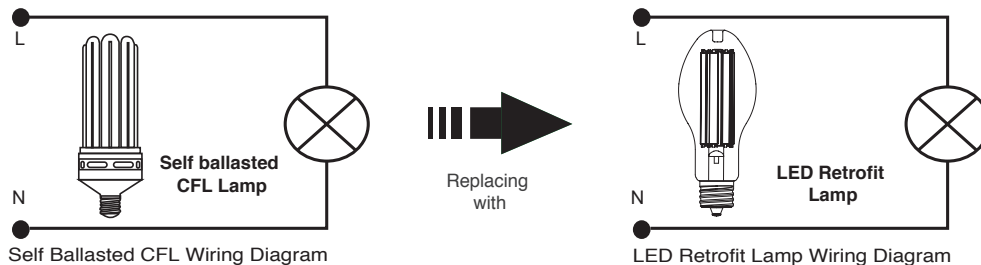
- **WARNING** - Risk of fire or electric shock. LED Retrofit Kit installation requires knowledge of luminaire electrical systems. If not qualified, do not attempt installation. Contact a qualified electrician.
  - **WARNING** - Risk of fire or electric shock. Install this kit only in the luminaires that have the construction features and dimensions shown in the photographs and/or drawings and where the input rating of the retrofit kit does not exceed the input rating of the luminaire.
  - **SUITABLE FOR WET LOCATION.**
  - **DO NOT USE WITH DIMMERS.**
  - Operating temperature: -25°C to 45°C.
  - **SUITABLE FOR USE IN ENCLOSED LUMINAIRES. MIN. LAMP COMPARTMENT DIMENSIONS:**
- | Model  | MIN. LAMP COMPARTMENT DIMENSIONS (LxWxH) |
|--------|--|
| ED23.5 | 13.2"x10"x7.9"                           |
| ED28   | 16.2"x10"x10"                            |
- Don't stare at the bright light for long periods of time, as it may cause injury to eyes.
  - This device is not intended for use with emergency exit.
  - Do not make or alter any open holes in an enclosure of wiring or electrical components during kit installation.
  - **WARNING** - To prevent wiring damage or abrasion, do not expose wiring to edges of sheet metal or other sharp objects.
  - Installers should not disconnect existing wires from lampholder terminals to make new connections at lampholder terminals. Instead installers should cut existing lampholder leads several inches away from the lampholder and make new electrical connections to lampholder lead wires by employing applicable connectors.
  - This product is rated 120-277V, however in the US it should only be used on branch circuits permitted in Section 210.6 of the US National Electrical Code for E26 or E39 (EX39) lampholders.
  - **THE RETROFIT KIT IS ACCEPTED AS A COMPONENT OF A LUMINAIRE WHERE THE SUITABILITY OF THE COMBINATION SHALL BE DETERMINED BY AUTHORITIES HAVING JURISDICTION. PRODUCT MUST BE INSTALLED BY A QUALIFIED ELECTRICIAN IN ACCORDANCE WITH THE APPLICABLE AND APPROPRIATE ELECTRICAL CODES. THE INSTALLATION GUIDE DOES NOT SUPERSEDE LOCAL OR NATIONAL REGULATIONS FOR ELECTRICAL INSTALLATIONS.**
  - This device complies with Part 15 of the FCC rules and has been tested and found to comply with the limits for a Class B digital device. These limits are designed to provide reasonable protection against harmful interference in a residential installation. This equipment generates, uses and can radiate radio frequency energy and, if not installed and used in accordance with the instructions, may cause harmful interference to radio communications. Any changes or modifications not expressly approved by the manufacturer could void the user's authority to operate the equipment.

### 2. INSTRUCTION:

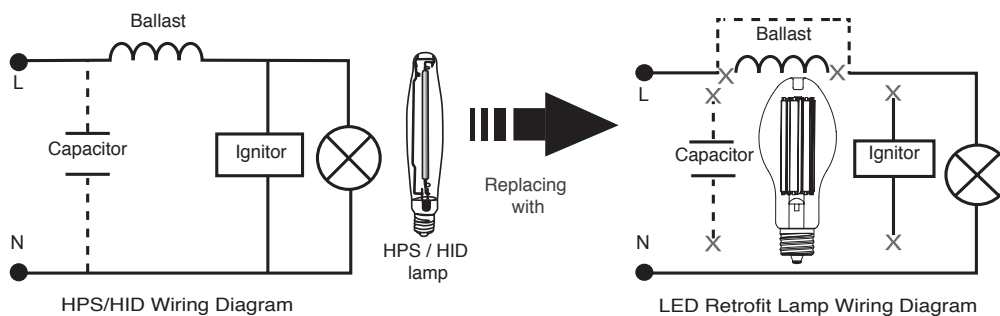
- STEP 1: Disconnect power from the luminaire and follow proper lockout/tagout procedures before beginning installation or maintenance.
- STEP 2: Remove the existing lamp. Dispose of the lamps per local requirements.
- STEP 3: Disconnect and remove the existing ballast, capacitor, and ignitor. Dispose of the components per local requirements.
- STEP 4: Connect the Line wire (Line/Hot) to the center contact (eyelet) of the lamp holder.
- STEP 5: Connect the Neutral wire (Common) to the shell of the lamp holder.
- STEP 6: Insert and screw in the LED Retrofit lamp into the lamp holder.
- STEP 7: Close the wiring compartment. Watch to be sure the wires are not pinched, bound, or crimped when closing the compartment.
- STEP 8: Switch on the power.

### 3. WIRING DIAGRAMS:

#### Replacing Self Ballasted CFL Lamp



#### Replacing HPS/HID Lamp



## INSTRUCCIONES DE INSTALACIÓN Y SEGURIDAD

### 1. ADVERTENCIAS:

- ADVERTENCIA - Riesgo de incendio o descarga eléctrica. La instalación del equipo de reequipamiento LED requiere conocimiento de los sistemas eléctricos de las luminarias. Si no eres calificado, no intente la instalación. Póngase en contacto con un electricista calificado.
- ADVERTENCIA - Riesgo de incendio o descarga eléctrica. Instale este juego solo en las luminarias que tienen las características y dimensiones de construcción que se muestran en la fotografías y / o dibujos y donde la clasificación de entrada del equipo de reequipamiento LED no excede la clasificación de la tensión de entrada de la luminaria.
- ADECUADO PARA LUGARES HÚMEDOS.
- Se puede utilizar en artefactos luminosos totalmente encerradas.
- Temperatura de funcionamiento: -25~45 grados Celsius.
- APTO PARA USO EN LUMINARIAS CERRADAS. DIMENSIONES MINIMAS DEL COMPARTIMENTO DE LA LÁMPARA:

Modelo	DIMENSIONES MINIMAS DEL COMPARTIMENTO DE LA LÁMPARA (LxWxH)
ED23.5	13.2"x10"x7.9"
ED28	13.2"x10"x7.9"

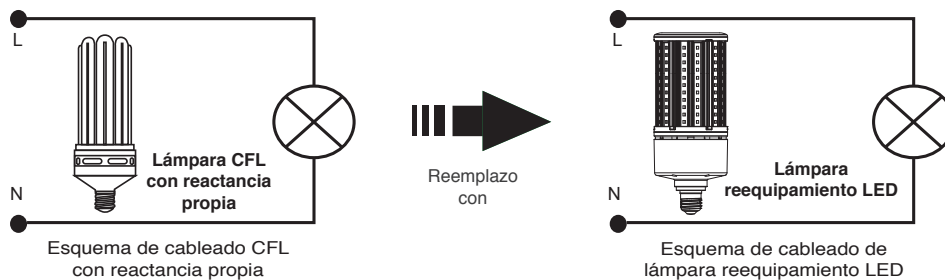
- No mire directamente a la luz por mucho tiempo ya que podría causar daños a los ojos.
- Este dispositivo no se debe utilizar con artefactos o luces de salidas de emergencia.
- No haga ni altere ningún agujero abierto en un recinto de cableado o componentes eléctricos durante la instalación del equipo.
- ADVERTENCIA: para evitar daños en el cableado o la abrasión, no lo exponga a los bordes de chapa metálica u otros objetos afilados.
- Los instaladores no deben desconectar los cables existentes de los terminales del portalámparas para hacer nuevas conexiones en los terminales del portalámparas. En su lugar, los instaladores deben cortar los cables del portalámparas separado por varias pulgadas del portalámparas y realice nuevas conexiones eléctricas a los cables conductores del portalámparas empleando los conectores correspondientes.
- Este producto tiene una clasificación de 120-277 V; sin embargo, en EE. UU. solo debe usarse en circuitos derivados permitidos en la Sección 210.6 del Código Eléctrico Nacional de EE. UU. para E26 o Portalámparas E39 (EX39)
- EL JUEGO DE REEMPLAZO SE ACEPTA COMO UN COMPONENTE DE UNA LUMINARIA DONDE SE DETERMINARÁ LA IDONEIDAD DE LA COMBINACIÓN POR AUTORIDADES CON JURISDICCIÓN. EL PRODUCTO DEBE SER INSTALADO POR UN ELECTRICISTA CALIFICADO DE ACUERDO CON LO APLICABLE Y CÓDIGOS ELÉCTRICOS APROPIADOS. LA GUÍA DE INSTALACIÓN NO SUPERA LAS REGLAMENTOS LOCALES O NACIONALES PARA INSTALACIONES ELÉCTRICAS.
- El dispositivo cumple con lo establecido en la Sección 15 de las normas de la FCC. Ha sido probado y se ha comprobado que cumple con los límites establecidos para los dispositivos digitales clase B. Estos límites han sido diseñados a fin de proporcionar una protección razonable contra interferencias perjudiciales en instalaciones residenciales. Este equipo genera, utiliza y puede irradiar energía de radiofrecuencia y, si no se lo instala y emplea de acuerdo con las instrucciones, puede provocar interferencias perjudiciales en las comunicaciones por radio. Cualquier cambio o modificación que no sea expresamente aprobado por el fabricante podría anular la autoridad del usuario para operar el equipo.

### 2. INSTRUCCIONES:

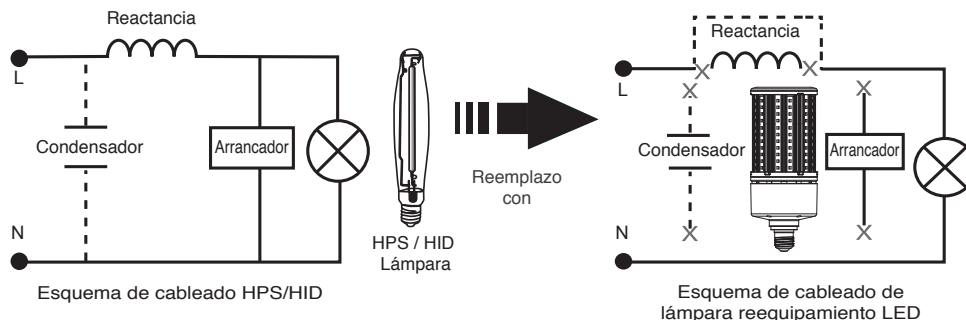
- PASO 1: Desconecte la energía de la lámpara y siga el procedimiento adecuado de bloqueo y señalización antes de comenzar la instalación o el mantenimiento.
- PASO 2: Retire la lámpara existente. Deseche las lámparas según los requisitos locales.
- PASO 3: Desconecte y retire la reactancia existente, el condensador y el arrancador. Deseche los componentes según los requisitos locales.
- PASO 4: Conecte el cable Vivo (tensión de entrada) con el contacto de centro (ojal) del portalámparas.
- PASO 5: Conecte el cable neutro (común) a la carcasa del portalámparas.
- PASO 6: Inserte y atornille en la lámpara LED reequipamiento en el portalámparas.
- PASO 7: Cierre el compartimento de cableado. Observe y asegúrese de que los cables no están apretados, atascados o comprimidos al cerrar el compartimento.
- PASO 8: Conecte la electricidad.

### 3. ESQUEMAS DE CABLEADO:

#### Reemplazo de la lámpara CFL con reactancia propia



#### Reemplazo de la lámpara HPS/HID



## INSTALLATION ET CONSIGNES DE SÉCURITÉ

### 1. MISES EN GARDE:

- AVERTISSEMENT – Risque d'incendie ou de choc électrique. L'installation du kit de modernisation à LED requiert une connaissance des systèmes électriques de luminaires. Si vous n'êtes pas qualifié, n'essayez pas de procéder à l'installation. Contactez un électricien qualifié.
- AVERTISSEMENT – Risque d'incendie ou de choc électrique. Installez ce kit uniquement dans les luminaires qui ont les spécificités et les dimensions indiquées sur les photos et/ou les dessins et pour lesquels la puissance d'entrée du kit de modernisation ne dépasse pas la puissance d'entrée du luminaire.
- ADAPTÉ AUX EMPLACEMENTS HUMIDES.
- Ne pas utiliser avec des variateurs.
- Température de service : -25~45 degrés Celsius.
- CONVIENT À UNE UTILISATION DANS LES LUMINAIRES FERMÉS. DIMENSIONS MIN. DU COMPARTIMENT DE L'AMPOULE :

Modèle	DIMENSIONS MIN. DU COMPARTIMENT DE L'AMPOULE (LxWxH)
ED23.5	335mmx250mmx200mm
ED28	410mmx250mmx250mm

- Ne pas fixer longtemps la lumière forte, cela peut abîmer les yeux.
- Cet appareil n'est pas conçu pour une utilisation avec un dispositif ou des lumières de sortie de secours.
- N'effectuez pas de trous ouverts dans un boîtier de câbles ou des composants électriques pendant l'installation du kit.
- AVERTISSEMENT - Pour éviter tout dommage et l'abrasion des câbles, ne pas les exposer aux rebords des feuilles en métal ou à d'autres objets tranchants.
- Les installateurs ne doivent pas déconnecter les câbles en place des terminaux du support de lampe pour réaliser de nouvelles connexions sur les terminaux. À la place, les installateurs doivent débrancher les câbles conducteurs en place des supports de lampe et effectuer des nouvelles connexions électriques avec les câbles conducteurs des supports de lampe en utilisant des connecteurs certifiés.
- Ce produit est homologué pour une tension de 120-277V. Cependant, aux États-Unis, il doit être utilisé uniquement sur des circuits de dérivation autorisés selon la Section 210.6 du National Electrical Code des États-Unis pour les supports de lampe E26 ou E39 (EX39).
- LE KIT DE MODERNISATION EST ACCEPTÉ EN TANT QUE COMPOSANT D'UN LUMINAIRE LORSQUE L'ADÉQUATION DE LA COMBINAISON DOIT ÊTRE DÉTERMINÉE PAR LES AUTORITÉS COMPÉTENTES. LE PRODUIT DOIT ÊTRE INSTALLÉ PAR UN ÉLECTRICIEN QUALIFIÉ SELON LA RÉGLEMENTATION APPLICABLE ET APPROPRIÉE RELATIVE À L'ÉLECTRICITÉ. LE GUIDE D'INSTALLATION NE S'IMPOSE PAS À LA RÉGLEMENTATION LOCALE OU NATIONALE RELATIVE AUX INSTALLATIONS ÉLECTRIQUES.
- Cet appareil est conforme à la partie 15 des règles FCC et a été testé et certifié conforme aux limites des appareils numériques de classe B. Ces limites sont destinées à fournir une protection raisonnable contre les interférences nocives dans une installation résidentielle. Cet équipement génère, utilise et peut émettre une énergie de fréquence radio et, s'il n'est pas installé et utilisé en respect des instructions, il peut causer des interférences nocives dans les radiocommunications. Tout changement ou modification non expressément approuvé par le fabricant peut annuler l'autorisation de l'utilisateur à l'équipement.

### 2. INSTRUCTIONS:

ÉTAPE 1: Déconnecter le courant du luminaire et respecter les procédures correctes de blocage et de verrouillage avant de commencer l'installation ou la maintenance.

ÉTAPE 2: Retirer l'ampoule en place. Jeter les ampoules en respect des exigences locales.

ÉTAPE 3: Déconnecter et retirer le ballast en place, le capaciteur et l'igniteur. Jeter les composants en respect des exigences locales.

ÉTAPE 4: Connecter le câble d'alimentation (ligne/chaud) au contact de centre (œillet) du support de la lampe.

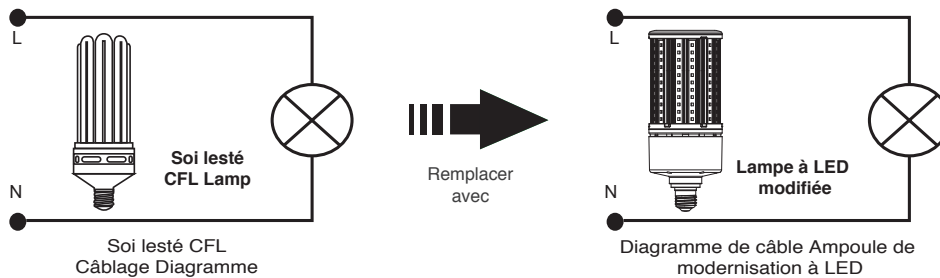
ÉTAPE 5: Connecter le câble neutre (commun) à la coque du support de la lampe.

ÉTAPE 6: Insérer et visser l'ampoule de modernisation LED dans le support.

ÉTAPE 7: Fermer le compartiment des câbles. S'assurer que les câbles ne sont pas pincés, liés ou pincés lors de la fermeture du compartiment.

### 3. DIAGRAMMES DE CÂBLAGE:

#### Remplacement soi lesté CFL Lamp



#### Remplacer ampoule HPS/HID

